



ARCA CAPITANATA
Agenzia Regionale per la Casa e per l'Abitare

LEGGE N. 560 DEL 24.12.1993



LAVORI DI RECUPERO DEI PORTICATI
DEI LOTTI N. 456-457 SITI NEL COMUNE DI FOGGIA
DA DESTINARE AD ALLOGGI
- INTERVENTO LOTTO N. 457 EDIFICI A-B-C -
FINANZIAMENTO € 1.000.000,00

| | |
|---|---|
| DESCRIZIONE ELABORATO: | ALLEGATO: Tav.05B |
| Piante di progetto Piano Rialzato Edificio B | SCALA: 1:100 |
| PROGETTAZIONE ESECUTIVA: | IL VERIFICATORE DEL PROGETTO: |
| Ing. Raffaele DIVINCENZO | Arch. Anna Maria TOMASULO (responsabile u.o. progettazione/appalto) |
| Studio: <i>Truodon Ing. Divincenzo Raffaele</i> <i>Via Marconi n°13, 76017 S. Ferdinando di P (BT)</i> <i>Tel-Fax 0883/629906, PEC: raffaele.divincenzo@ingecm.it</i> | RESPONSABILE UNICO DEL PROCEDIMENTO: Ing. Vincenzo DE DEVITIS (Dirigente del settore tecnico) |
| COLLABORATORI: | |
| Ing. Luigi DI LEO | |
| Ing. Francesco MELE | |

Calcolo della Superficie utile (Su)

| | |
|------------------|------------|
| ALLOGGIO 1 | |
| Soggiorno/Pranzo | = mq 25,53 |
| Cucinino | = mq 6,92 |
| Letto 1 | = mq 17,06 |
| Letto 2 | = mq 9,06 |
| Bagno | = mq 5,98 |
| Disimpegn | = mq 4,48 |
| Ripostiglio | = mq 3,39 |
| Totale | = mq 72,42 |

Calcolo della Superficie non residenziale (Snr)

| | |
|------------|------------|
| ALLOGGIO 1 | |
| Balcone | = mq 11,24 |
| Totale | = mq 11,24 |

| | |
|------------------|------------|
| ALLOGGIO 2 | |
| Soggiorno/Pranzo | = mq 25,70 |
| Letto 1 | = mq 16,70 |
| Letto 2 | = mq 12,06 |
| Bagno | = mq 6,85 |
| Corridoio | = mq 8,95 |
| Ripostiglio | = mq 2,14 |
| Totale | = mq 72,40 |

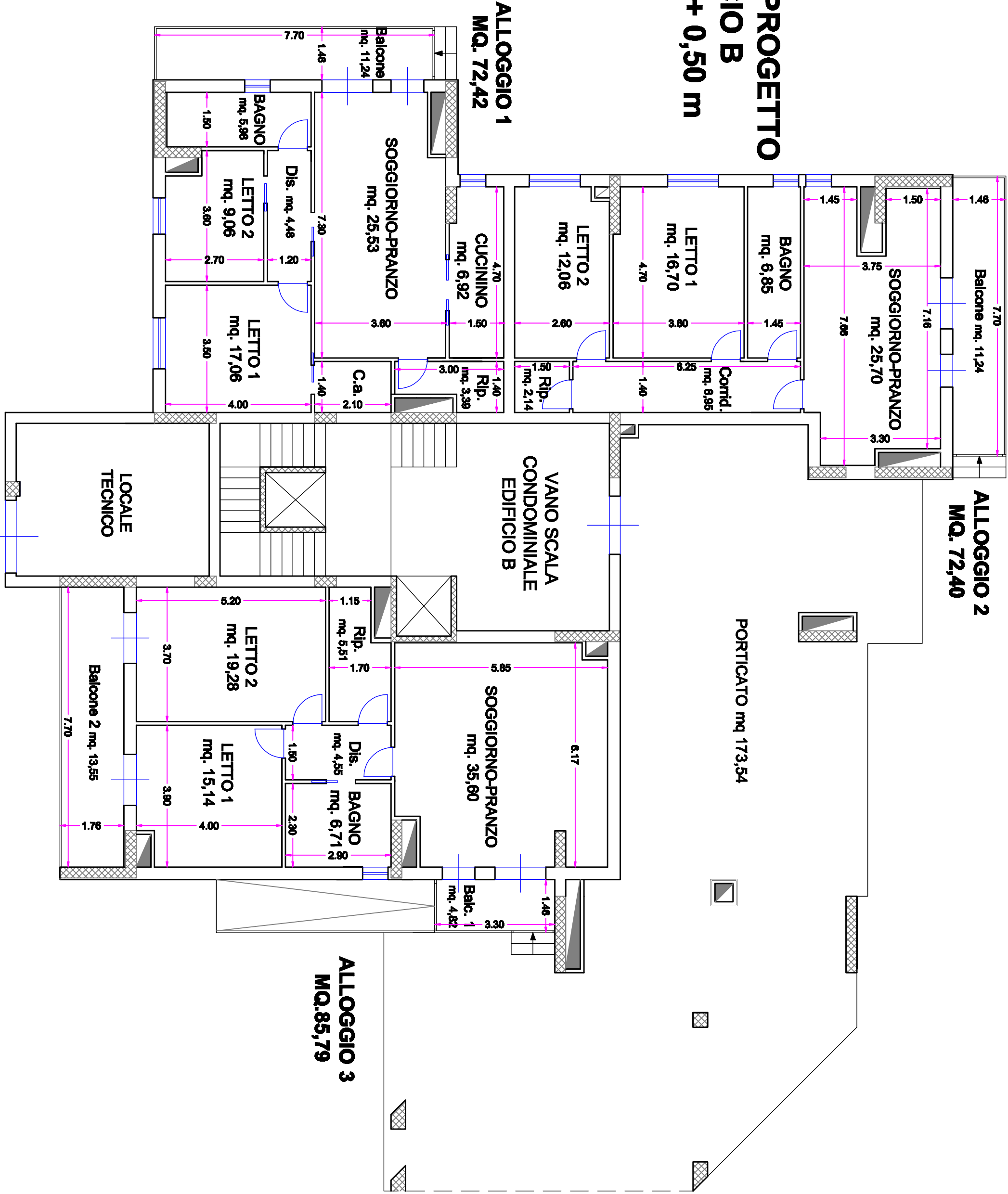
| | |
|------------|------------|
| ALLOGGIO 2 | |
| Balcone | = mq 11,24 |
| Totale | = mq 11,24 |

| | |
|------------------|------------|
| ALLOGGIO 3 | |
| Soggiorno/Pranzo | = mq 34,60 |
| Letto 1 | = mq 15,14 |
| Letto 2 | = mq 19,28 |
| Bagno | = mq 6,71 |
| Disimpegn | = mq 4,55 |
| Ripostiglio | = mq 5,51 |
| Totale | = mq 85,79 |

| | |
|------------|------------|
| ALLOGGIO 3 | |
| Balcone 1 | = mq 4,82 |
| Balcone 2 | = mq 13,55 |
| Totale | = mq 18,37 |

PORTICATO
Rifacimento pavimento = mq 173,54

ALLOGGI DI PROGETTO
EDIFICIO B
A QUOTA + 0,50 m



- P1 Abaco Porte Tav.10
- F1 Abaco Finestre Porte-finestre Tav.10

